



DIRECTORIA & MODER  
classic and new style



## DUCATI 2024

Интерьер современного офиса немислим без использования новых технологий и материалов. Металл и шпон, свежие конструктивные идеи, необычные соотношения цвета и текстуры - отличительные характеристики мебели новой эстетики.

Коллекция DUCATI от Directoria&Moder разработана с учетом ведущих тенденций мирового дизайна и может стать настоящей находкой для проектирования Вашего офиса.



# DUCATI

Кабинет. Шпон - Римский Дуб TA24YA

Удобный и просторный письменный стол является базовым элементом коллекции. Безупречно обработанные, его поверхности демонстрируют красоту и необычность материала – шпона римского дуба.

Письменный стол Ducati выделяется своими большими размерами, хотя и не производит впечатления громоздкости. скорее воспринимается как необычная, изящная, почти скульптурная конструкция



# DUCATI

Стол переговоров. Шпон - Римский Дуб TA24YA

Строгие по стилю столы переговоров DUCATI превосходно дополняют рабочее пространство и сформируют зону совещаний и переговоров. Их столешницы правильной формы опираются на мощные металлические опоры.

Великолепные линейные варианты переговорных столов придадут офису представительность и элегантность.

Стол谈判 укомплектованы кабель-каналом и отверстиями для проводов в столешнице. Коллекция выделяется особой проработкой деталей: качеством шпонированных покрытий, финишной обработкой металлических опор, особой выделкой кожи бьюара.





# DUCATI

КАБИНЕТ. Шпон - Римский Дуб TA71YA + TA102

В коллекции 5 типоразмеров столов руководителя на опорной тумбе от 2,4 до 3,2 м. В тумбе – ящик с замком, открывающийся по отпечатку пальца. Столешница со скошенным краем толщиной 50 мм. В центре стола – кожаный бювар.

Столешница и тумба опираются на массивные металлические опоры.

Сложный профиль опоры спроектирован с учетом эффекта перспективы. Её цветовой оттенок отличается от цвета столешницы, подчеркивая контраст и привлекая больше внимания к структуре шпона.



СТОЛ С БОКОВОЙ ТУМБОЙ  
(EZ80 (2420)) Ш: 240 / Г: 200 / В: 76  
(EZ80 (2620)) Ш: 260 / Г: 200 / В: 76  
(EZ80 (2824)) Ш: 280 / Г: 240 / В: 76  
(EZ80 (3024)) Ш: 300 / Г: 240 / В: 76  
(EZ80 (3224)) Ш: 320 / Г: 240 / В: 76



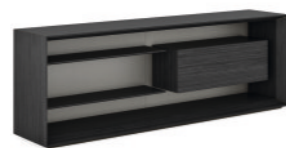
СТОЛ ПЕРЕГОВОРОВ  
(EZ70 (4214)) Ш: 420 / Г: 140 / В: 76  
(EZ70 (4514)) Ш: 450 / Г: 140 / В: 76  
(EZ70 (4814)) Ш: 480 / Г: 140 / В: 76



СТОЛ ПЕРЕГОВОРОВ  
(EZ70 (5214)) Ш: 520 / Г: 140 / В: 76  
(EZ70 (5616)) Ш: 560 / Г: 160 / В: 76  
(EZ70 (6016)) Ш: 600 / Г: 160 / В: 76



СТОЛ-БРИФИНГ  
(EZ80 (1395)) Ш: 130 / Г: 95 / В: 72



ГРЕДЕНЦИЯ  
(EZ50(1640)) Ш: 160 / Г: 400 / В: 750



ШКАФ  
(EZ90 (3150)) Ш: 319 / Г: 50 / В: 203,6  
(EZ90 (3350)) Ш: 339 / Г: 50 / В: 203,6  
(EZ90 (3550)) Ш: 359 / Г: 50 / В: 203,6



КРЕСЛО  
(ES04.1) Ш: 110 / Г: 93 / В: 76



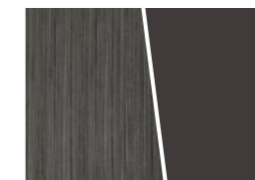
ДИВАН  
(ES04.2) Ш: 226 / Г: 93 / В: 76



ДИВАН  
(ES04.3) Ш: 316 / Г: 93 / В: 76

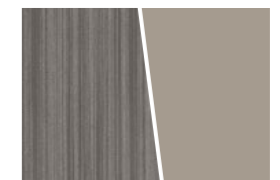


ЖУРНАЛЬНЫЙ СТОЛИК  
(DUET LC-035-2) Д: 50 / В: 54,5  
(DUET LC-035-1) Д: 100 / В: 34



ШПОН: Римский дуб (TA24YA)      МЕТАЛ: (TG-221)

ЦВЕТ ПОД ЗАКАЗ



ШПОН: Римский дуб (TA71YA)      МЕТАЛ: (TA102)